

雷雨天气注意事项



雷雨是空气在极端不稳定状况下,所产生的剧烈天气现象,它常挟带强风、暴雨、闪电、雷击,甚至伴随有冰雹或龙卷风出现,因此往往可造成灾害。广大市民应尽量避免户外活动。

那么,雷雨天气注意事项有哪些?现特别提醒:在户外应遵守以下雷雨天气注意事项,以确保安全。

雷雨天气室外注意事项

1. 尽量不要出门,若必须外出,最好穿胶鞋,披雨衣,可起到对雷电的绝缘作用。



2. 远离开阔的地方。雷雨天气时不要停留在高楼平台上,在户外空旷处不宜进入孤立的棚屋、岗亭、露天停车场、运动场等等。不得在山脊、山顶、孤立建筑物处停留。

3. 远离建筑物外露的水管、煤气管等金属物体及电力设备。闪电打雷时,不要接近一切电力设施,如高压电线变压器等。

4. 不宜在大树下躲避雷雨,如万不得已,可选择低矮、茂密的树林,则须与树干保持3米距离,下蹲并双腿靠拢。

5. 在野外不打伞,关闭手机及其他无线通信工具,不宜手持固定电话话筒通话,不使用电饭煲等带有金属的器具。

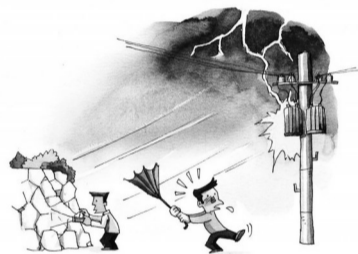


6. 如果在雷电交加时,头、颈、手处有蚂蚁爬走感,头发竖起,说明将发生雷击,应赶紧趴在地上,这样可以减少遭雷击的危险,并拿去身上佩戴的金属饰品和发卡、项链等。

7. 如果在户外遭遇雷雨,来不及离开高大物体时,应马上找些干燥的绝缘物放在地上,并将双脚合拢在上面,切勿将脚放在绝缘物以外的地面上,因为水能导电。

8. 在户外躲避雷雨时,应注意不要用手撑地,同时双手抱膝,胸口紧贴膝盖,尽量低下头,因为头部较之身体其他部位最易遭到雷击。

9. 当在户外看见闪电几秒钟内就听见雷声时,说明正处于近雷暴的危险环境,此时应停止行走,两脚并拢并立即下蹲,不要与人拉在一起,最好使用塑料雨具、雨衣等。



10. 在雷雨天气中,不宜在旷野中打伞,或高举羽毛球拍、高尔夫球棍、锄头等;不宜进行户外球类运动,雷暴天气进行高尔夫球、足球等运动是非常危险的;不宜在水面和水边停留;不宜在河边洗衣服、钓鱼、游泳、玩耍。



11. 在雷雨天气中,不宜快速开摩托、快骑自行车和在雨中狂奔,因为身体的跨步越大,电压就越大,也越容易伤人。

12. 如果在户外看到高压线遭雷击断裂,此时应提高警惕,因为高压线断点附近存在跨步电压,身处附近的人此时千万不要跑动,而应双脚并拢,跳离现场。

雷雨天气室内注意事项

1. 在室内关闭电视、电脑等,拔掉电源线,并且拔掉电脑网线甚至集线器、modem 等的插线电源。



2. 尽量不打电话;雷雨闪电时,不要拨打接听电话,要关闭手机,因电话线和手机的电磁波会引入雷电伤人。

3. 关闭门窗,以防球形闪电和球雷侵入等。对钢筋水泥框架结构的建筑物来说,关闭门窗可以预防侧击雷和球雷的侵入;雷击时不宜接近建筑物的裸露金属物,如水管、暖气管、煤气管等,不宜使用淋浴器。



4. 不要站在电灯泡下,不要冲凉洗澡。

5. 在室内躲雨时,不应依着建筑物或构筑物墙壁站立,宜保持一定距离。

雷雨天气行车注意事项

雨天行车比较容易碰到路滑。马路的积水使高速行驶的车辆造成单边阻力突然增大,严重者使车辆打圈或失去控制,所以应降低车速,扶好方向盘,并留意路面积水。如果真的遇到车子打滑,也无须太过慌张。一定要保持冷静。如果是前轮侧滑,应当将方向盘朝侧滑的相反方向纠正,如果是后轮侧滑,侧要将方向盘朝侧滑相同的方向纠正。如遇特大暴雨,能见度极低时,应开启大灯及前后雾灯和危险警告灯,最好能靠路边停车,等雨势不大了再行驶。



碰到雷雨天气,车上人员应该选择停车坐在车内,在车内避雨,不要下车走动。雷雨天气上下车时,不宜一脚在地、一脚在车,双脚同时离地或离车是最佳方法。车辆本身是容易吸引雷电的导体,如果雷电击中车辆,在车辆附近走动,可能会触及经过地面传导的电流。同时,需要提醒的是,车内人员在雷电天气下应紧闭车窗,避免将身体伸出车外。

如果在驾车途中突遭雷电的话,应当放慢车速,必要时请停车躲避。因为,雷电击中引起车辆失控,车速慢可以减少危险。

雷电天气下,停车时车主也需要格外注意,在城市停车时应注意不要将车辆停靠在大树或建筑物广告牌下方,突如其来的闪电如果碰巧击中这些物体,可能会导致其倾倒砸向汽车。在郊外时,更不能将汽车停放在靠近大树等危险场所,可以选择地势相对较低的地方停车,等待雷雨过去。



遇到雷电天气,应该尽量不要使用手机,因为打雷时手机的信号磁场会发生变化,强大的雷电对地释放过程将在周围产生很强的电磁场。因此,建议车主在雷电天气时收起车外天线,暂时关闭汽车音响,以避免汽车被雷电击中后将电流引入车内,造成电器电路故障。

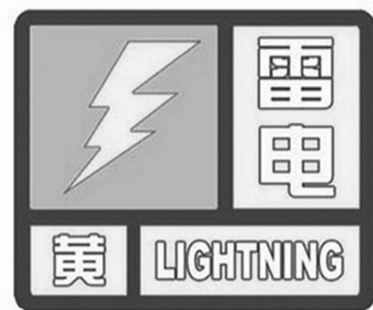


雷电预警信号及防御指南

夏秋季节,出现恶劣天气时,往往有雷电发生。人们可以通过电视、广播、互联网、手机短信等媒体,或者城区的预警信号发布电子显示屏得到气象部门发布的雷电预警信号,并注意采取相应的防范措施。

雷电预警信号分为三级,危害程度从低到高分别以黄、橙、红表示。

雷电黄色预警信号



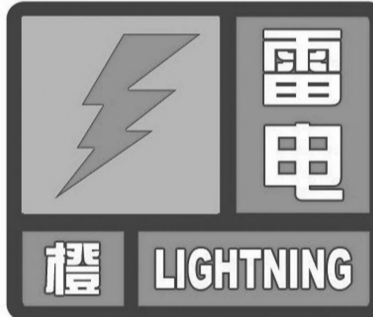
含义

6小时内可能发生雷电活动,可能会造成雷电灾害事故。

防御指南

1. 政府及相关部门按照职责做好防雷工作;
2. 密切关注天气,尽量避免户外活动。

雷电橙色预警信号



含义

2小时内发生雷电活动的可能性很大,或者已经受雷电活动影响,且可能持续,出现雷电灾害事故的可能性比较大。

防御指南

1. 政府及相关部门按照职责落实防雷应急措施;
2. 人员应当留在室内,并关好门窗;
3. 户外人员应当躲入有防雷设施的建筑物或者汽车内;
4. 切断危险电源,不要在树下、电杆下、塔吊下避雨;
5. 在空旷场地不要打伞,不要把农具、羽毛球拍、高尔夫球杆等扛在肩上。

雷电红色预警信号



含义

2小时内发生雷电活动的可能性非常大,或者已经有强烈的雷电活动发生,且可能持续,出现雷电灾害事故的可能性非常大。

防御指南

1. 政府及相关部门按照职责做好防雷应急抢险工作;
2. 人员应当尽量躲入有防雷设施的建筑物或者汽车内,并关好门窗;
3. 切勿接触天线、水管、铁丝网、金属门窗、建筑物外墙,远离电线等带电设备和其他类似金属装置;
4. 尽量不要使用无防雷装置或者防雷装置不完备的电视、电话等电器;
5. 密切注意雷电预警信息的发布。